

HI-FI FM og SØLVSUPER 11

1. Ta sjaaset ut av kabinettet.
2. Trekk ut ekvivalentkortet og monter dekoderen som vist i fig. 1 (HI-FI FM) eller fig. 2 (SS-11). Legg isolasjonsskivene mellom skruhodene og hovedplatens folieside og fest med to skruer fra TK-platens folieside.
3. Kontroller dekodereens funksjoner, eventuelt foreta fullstendig trimming. I enkelte tilfeller kan en få støy på mellombølge med dekodeer innmontert. Forsøk da å fjerne C1108 i apparatet (SS-11) eventuelt C801 (HI-FI FM).

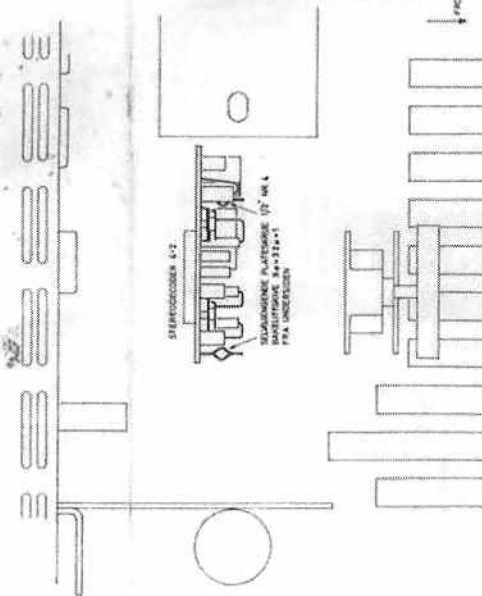


Fig. 1. Montering av stereodekoder 4-2 i HI-FI FM.

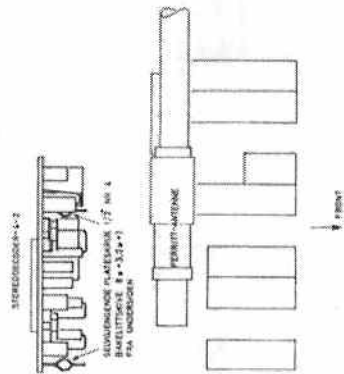


Fig. 2. Montering av stereodekoder 4-2 i SS-11.

HULDRA 9

1. Ta sjaaset ut av kabinettet.
2. Erstatt R248 i apparatet (18 kΩ 2 W) med 10 kΩ 5 W. (Verdien er ikke kritisk, men bør ligge i området 9,1 kΩ - 12 kΩ.)
3. Trekk ut ekvivalentkortet og monter dekoderen som vist i fig. 3. Legg isolasjonsskivene mellom skruhodene og hovedplatens folieside og fest med to skruer fra TK-platens folieside.
4. Kontroller dekodereens funksjoner, eventuelt foreta fullstendig trimming. I enkelte tilfelle kan en få støy på mellombølge med dekodeer innmontert. Forsøk da å fjerne C4 i apparatet.

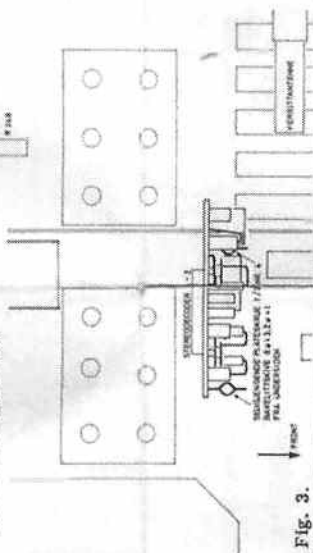


Fig. 3.

SØLVSUPER 10 STEREO

1. Ta sjaaset ut av kabinettet.
2. Erstatt R237 i apparatet (18 kΩ 2 W) med 10 kΩ 5 W. (Verdien er ikke kritisk, men bør ligge i området 9,1 kΩ - 12 kΩ).
3. Trekk ut ekvivalentkortet og monter dekoderen som vist i fig. 4. Legg isolasjonsskivene mellom skruhodene og hovedplatens folieside og fest med to skruer fra TK-platens folieside.
4. Kontroller dekodereens funksjoner, eventuelt foreta fullstendig trimming. I enkelte tilfelle kan en få støy på mellombølge med dekodeer innmontert. Forsøk da å fjerne C242 i apparatet.

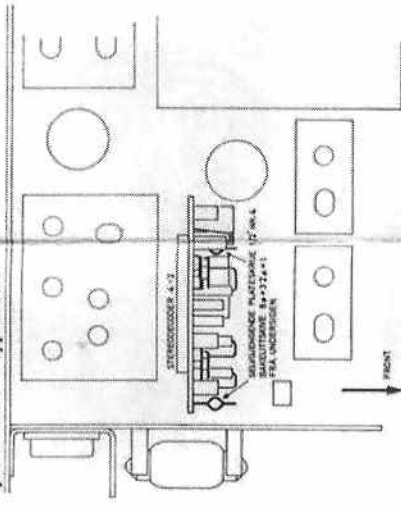


Fig. 4. Montering av stereodekoder 4-2 i SØLVSUPER 10.

HULDRA 8

Ta sjaaset ut av kabinettet. Fig. 5 og 6 viser MF-platen i apparatet med lavere serienummer enn 427 200. I apparatet med høyere serienummer er kondensatorene C238 og C242 montert på komponentensiden. Videre er blå og sort ledning koplet til vendersesksjonen. Punkt 6 og 7 i monteringsanvisningen kan utelates for høyere serienummer.

1. R222 på MF-platen skal være 10 kΩ 5 W. Verdien er ikke kritisk, men bør ligge i området 9,1 kΩ - 12 kΩ.
2. Flytt C231 (0,1 μF) fra komponentensiden til foliesiden.
3. Fjern R230 og R231.
4. Bør et 2,5 mm hull i platen som vist på fig. 5.
5. Monter kantkontakten (Carr Fastener). Merk: Kontakten monteres slik at det oppnås størst mulig avstand mellom dekodeer-platen og FM-detektor boksen.
6. Tvinn ledningene (sort og blå) sammen og lodd dem til vendersesksjonen og MF-platen som vist på fig. 5.
7. Monter C238 og C242 (16 μF, 25 V) på MF-platen som vist på fig. 6.
8. Ta ut festeøyten A (fig. 5) og monter den som vist på figuren. Plugg dekoderen inn i kantkontakten. Foliesiden skal vende mot FM-detektor boksen. Monter festeskruen fra MF-platens folieside.
9. Kontroller at MF-kretsene er optimalt trimmet.
10. Kontroller dekodereens funksjoner, eventuelt foreta fullstendig trimming.

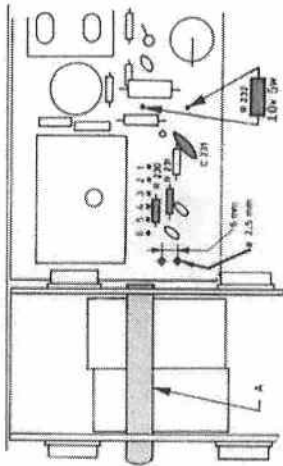


Fig. 5. Montering av kantkontakt for stereodekoder 4-2 i Huldra 8.

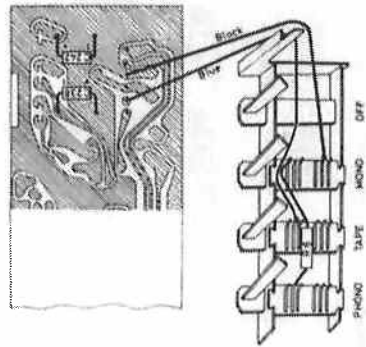


Fig. 6. Vendersesksjonen og MF-platen sett fra foliesiden i Huldra 8.